

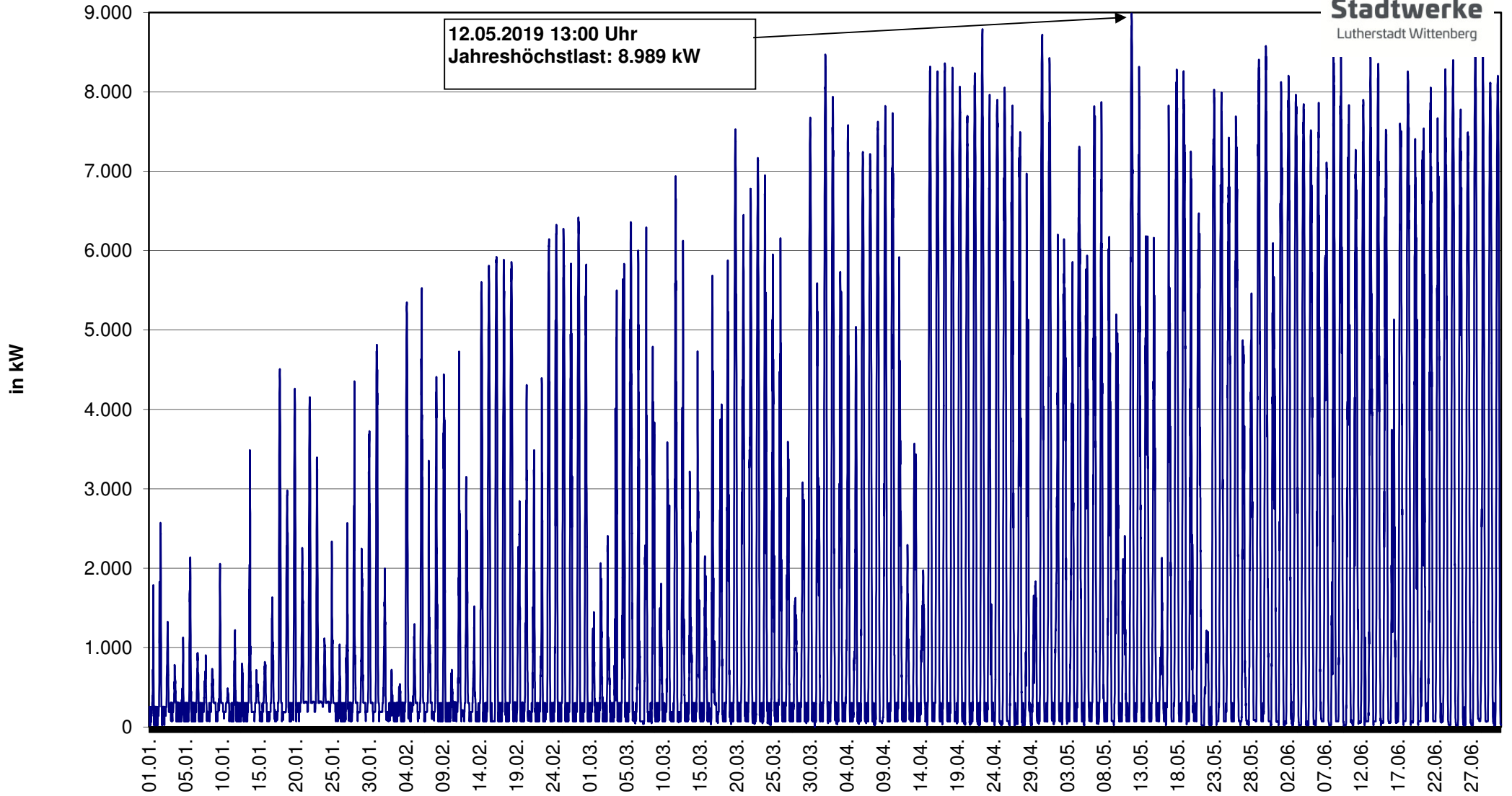
Einspeisung in Niederspannung (Strom) vom 01.01.2019 bis 30.06.2019

Stadtwerke Luth. Wittenberg GmbH



Stadtwerke
Lutherstadt Wittenberg

12.05.2019 13:00 Uhr
Jahreshöchstlast: 8.989 kW



Einspeisung in Niederspannung (Strom) vom 01.07.2019 bis 31.12.2019

Stadtwerke Luth. Wittenberg GmbH

